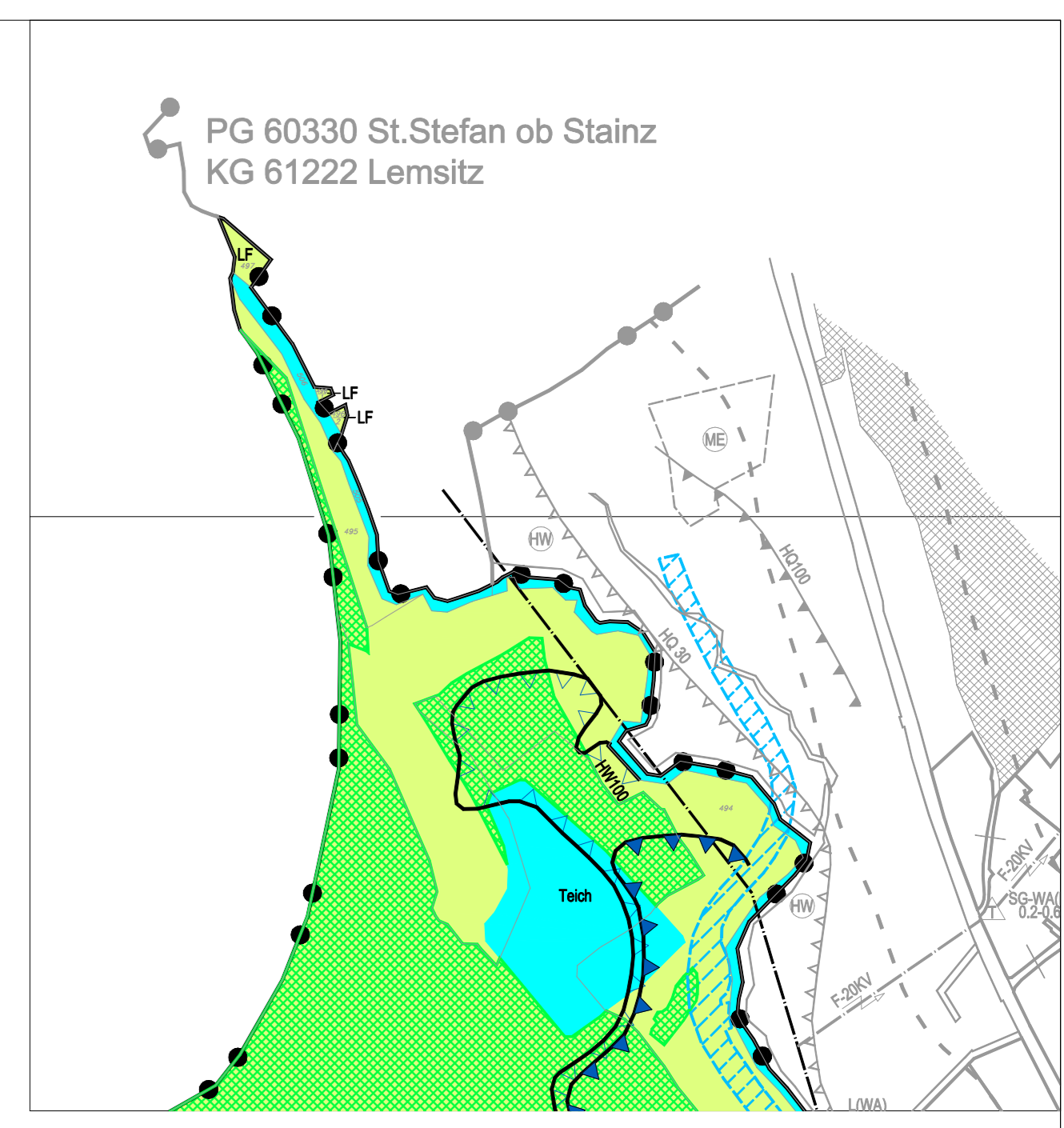


Flächenwidmungsplan Marktgemeinde Stainz



I. Vom Gemeinderat festzulegende NUTZUNGSARTEN

- I.A. Bauland**
- WR Reines Wohngebiet
 - WA Allgemeines Wohngebiet
 - KG Kemptgebiet
 - DO Dorfgebiet
 - GG Gewerbegebiet
 - IF Industrie- und Gewerbegebiet 1
 - EF Gebiet für Einkaufszentren 2
 - (WR) XY Aufschliessungsgebiet von L zu WR
 - (WA) XY Aufschliessungsgebiet von L zu WA
 - (KG) XY Aufschliessungsgebiet von L zu KG
 - (GG) XY Aufschliessungsgebiet von L zu GG
 - (IF) XY Aufschliessungsgebiet von L zu IF
 - (EF) XY Aufschliessungsgebiet von L zu EF
 - HW Sanierungsgebiet Hochwasser
 - HW Sanierungsgebiet Erdstoch
 - HW Sanierungsgebiet Lärm
 - sp (WA) Zeitlich folgende Nutzung: Nach sp folgt WA
 - sp (KG) Zeitlich folgende Nutzung: Nach sp folgt KG
 - BF Grundstück mit Bebauungsfrist
- I.C. Freiland**
- LF Land- und Forstwirtschaftlich genutztes Freiland
 - EW Erwerbsgarten
 - SL Schilfessfläche
 - SP Sportfläche (Bad)
 - SP Sportfläche (Ballplatz/Tennis)
 - SP Sportfläche (Hundeerblickplatz)
 - SP Sportfläche (Stadionplatz)
 - EP Erholungsfläche (Freizeitpark)
 - EP Erholungsfläche (Traktor-Oldtimer-Museum)
 - EP Erholungsfläche (Museumsfeldbahn)
 - EP Erholungsfläche (Private Parkanlage)
 - EP Erholungsfläche (Aussichtsturm)
 - OF Öffentliche Parkanlage
 - FR Friedhof
 - AB Abfallbehandlungsanlage (Kompostieranlage)
 - EA Energieerzeugungsanlage (Photovoltaikanlage)
- I.D. Vorbehaltsflächen**
- FF Freiland für eine öffentliche Parkanlage vorbehalten

II. ERSICHTLICHMACHUNGEN

- II.A. Überörtliche Nutzungen**
- Eisenbahn
 - Landesstrasse
 - Bundesstrasse
 - Transformator
 - Hochspannungseleitung trahierend
 - Hochspannungseleitung unterirdisch
 - Hochbehälter
 - Öffentl./Priv. Gewässer
 - Hochwasserüberläufe (projektiert)
 - Waldgebiet
 - Denkmalgeschütztes Gebäude
 - Archaische Bodendenkmäler
 - Naturdenkmal
 - Quellschutzgebiet
 - Ortsbildschutzgebiet
 - Mellortungsgebiet
 - Ausgebauter Rutschhangsanierung
 - Bereichsgränze des 30-jährigen Hochwassers
 - Bereichsgränze des 100-jährigen Hochwassers
 - Isophone bzw. Linie gleicher Lärmbelastung
 - Geruchsmittlerender Teilhabungsbetrieb
- II.B. Nutzungsbeschränkungen**
- Waldgebiet
 - Denkmalgeschütztes Gebäude
 - Archaische Bodendenkmäler
 - Naturdenkmal
 - Quellschutzgebiet
 - Ortsbildschutzgebiet
 - Mellortungsgebiet
 - Ausgebauter Rutschhangsanierung
 - Bereichsgränze des 30-jährigen Hochwassers
 - Bereichsgränze des 100-jährigen Hochwassers
 - Isophone bzw. Linie gleicher Lärmbelastung
 - Geruchsmittlerender Teilhabungsbetrieb

III. C. Gefahrenzonen

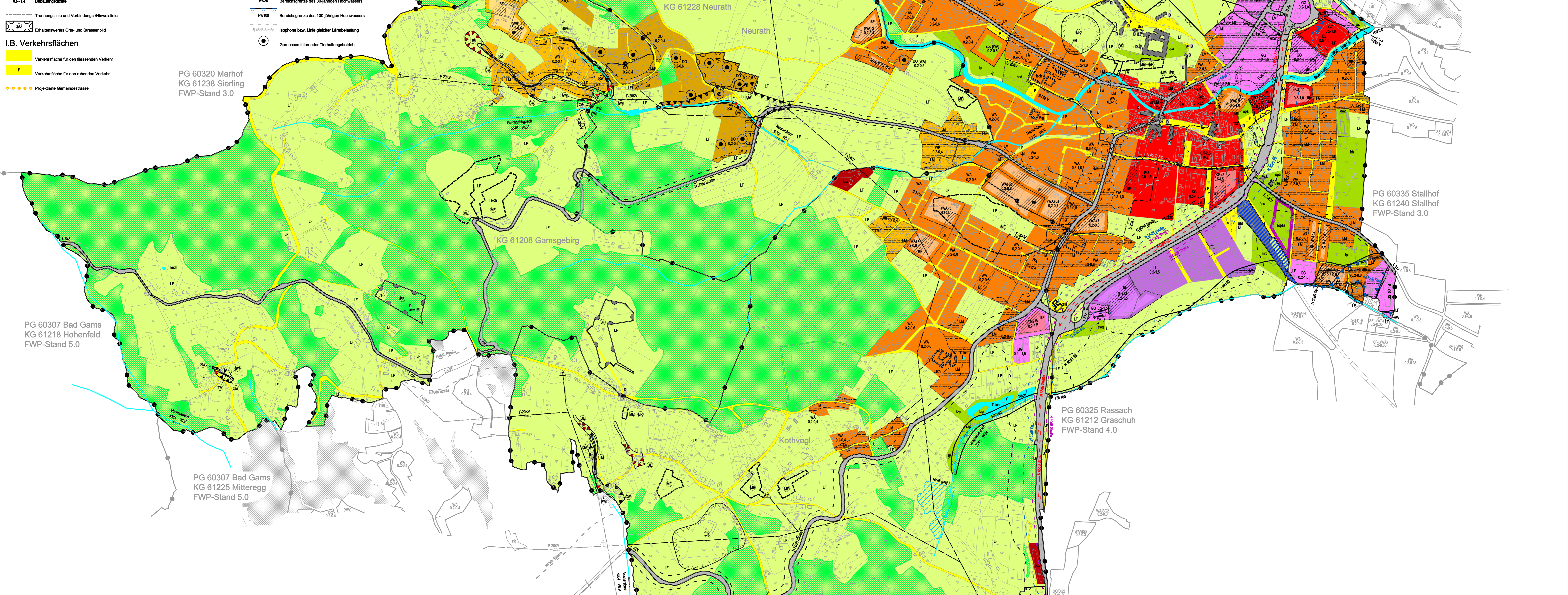
- RE Rote Gefahrenzone (Widbach)
- GE Gelbe Gefahrenzone (Widbach)
- BT Blauer Vorkehrbereich (Techn. Maßnahmen)
- BE Brauner Hinweisbereich (Überflutungen)

III. Anlagen und Einrichtungen, die wirtschaftlichen, sozialen, religiösen und kulturellen Zwecken dienen

- Bahnhof
- Feuerwehhaus
- Gemeindeamt
- Hauptschule
- Kindergarten
- Länderschule
- Automobilmuseum
- Seelorgehrung
- Tankstelle
- Volksschule
- Wirtschaftshof

IV. Darstellung der Grenzen von Katastral- und Politischen Gemeinden

- Katastralgemeindegrenze
- Politische Gemeindegrenze



- I.B. Verkehrsflächen**
- VK Verkehrsfläche für den fließenden Verkehr
 - P Verkehrsfläche für den ruhenden Verkehr
 - Profilierter Gemeindegrenze

Marktgemeinde STAINZ
Marktgemeindeamt
Hauptplatz 1 / Rathaus
8510 STAINZ

Planverfasser:
Technisches Büro für Raumordnung Ing. Drogenigg Wolfgang
8010 Graz, Franziskanergasse 1, Tel: 0664 97 38 944, Fax: 03463 55552
im Auftrag von
Architekt Univ.Prof. Dipl.Ing. Dr.Techn. Heiner Hierzegger
8043 Graz, Am Mariagrüner Wald 4, Tel: 0676 51 15 000

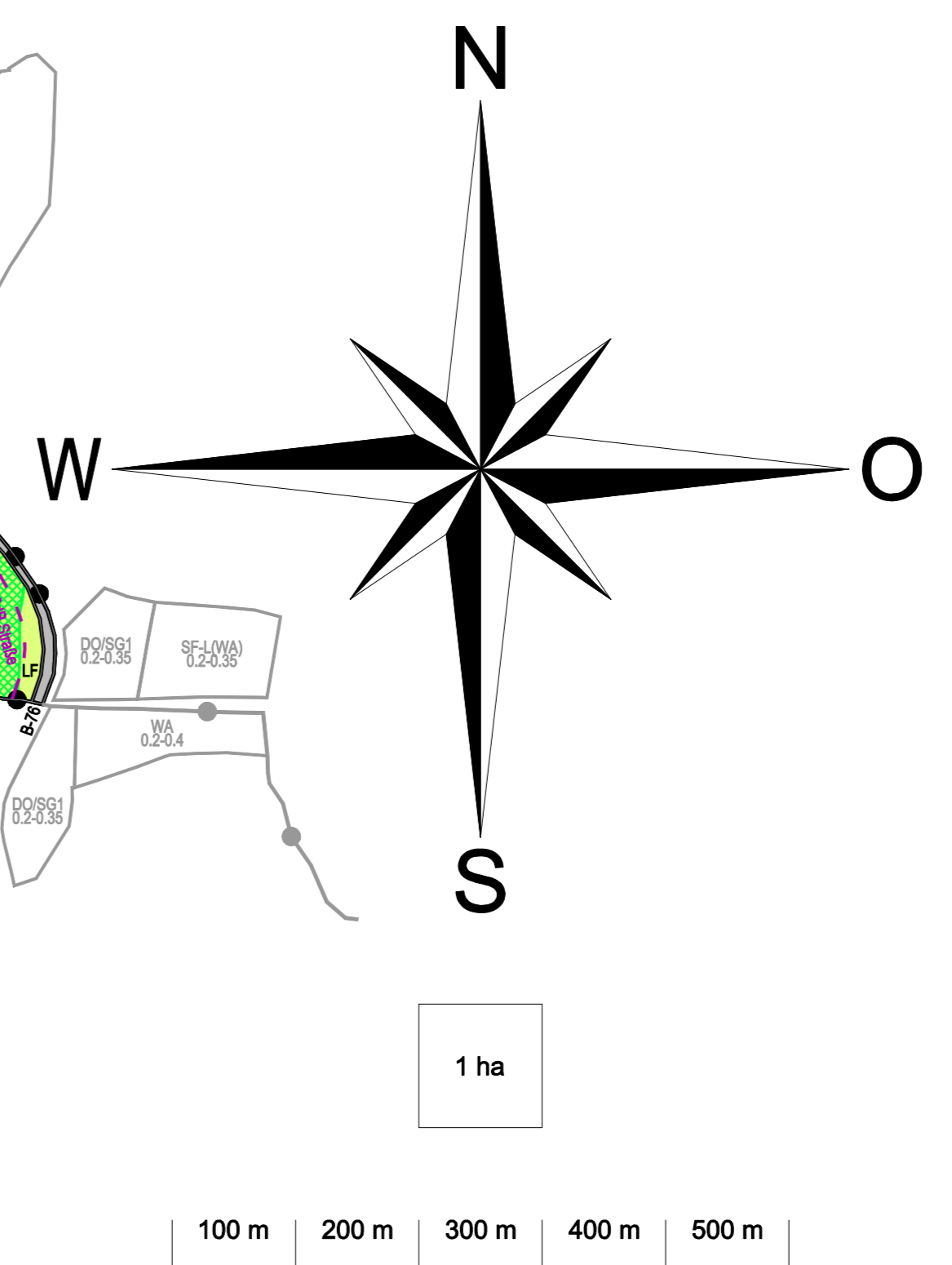
Digitale Bearbeitung:
DI Roland Krois
T: 03462-30836-0
F: 03462-30836-35
www.vermessung-krois.at
office@vermessung-krois.at
Staatlich beauftragter und befristeter Ingenieurbüro für Vermessungswesen
Allgemein beauftragter und gerichtlich zertifizierter Sachverständiger
A-8530 Deutsch-Wagram, Schulgasse 27/II & A-6510 Stainz, Grazer Straße 8

Datum: 12.10.2011
Planinhalt: Flächenwidmungsplan 4.0
(Basis: Digitale Katastralmappe - Stand 08.10.2010)
REVISION: 1 : 5000
RO 603-33/4.0

Mappenblattübersicht

6720

1	2	1	2	1	2	1	2
23	24	25	26	27	28	29	30
31	32	33	34	35	36	37	38
39	40	41	42	43	44	45	46
47	48	49	50	51	52	53	54
55	56	57	58	59	60	61	62
63	64	65	66	67	68	69	70



ÖRTLICHE RAUMORDNUNG STAINZ

Beschluss des Gemeinderates:

FLÄCHENWIDMUNGSPLAN 4.0

DATUM	GEZEICHNET	MASSSTAB	PLANNUMMER
12.10.2011	DRO	1 : 5000	RO 603-33 / 4.0